

**Общество с ограниченной ответственностью
«Строительная компания «РОТОР»**

ИНН/КПП 1655170950/165501001 420012, г. Казань, ул. Муштары д. 12, тел. 89600554353

Заказчик: Некоммерческая организация "Фонд жилищно-коммунального хозяйства Республики Татарстан"

Программа: "Краткосрочный план реализации Региональной программы капитального ремонта общего имущества в многоквартирных домах, расположенных на территории Республики Татарстан, утвержденной постановлением Кабинета Министров Республики Татарстан от 31.12.2013 № 1146, в 2024 году, утвержденный постановлением Кабинета Министров Республики Татарстан от 22.12.2023 № 1669"

ПРОЕКТ

на объект

«Капитальный ремонт многоквартирного дома
по ул.Бебеля д.65 г.Чистополь Республика Татарстан»

Стадия: ПД

**Раздел 5. Сведения об инженерном оборудовании, о сетях и системах
инженерно-технического обеспечения**

подраздел «Система водоснабжения»

10-24-19-МКД-В

Управляющий-

Индивидуальный предприниматель «РОТОР»

ГИП



Тимергалиев Л.Ф.

Григоркина Е.Н.

г.Казань 2024 г.

Ведомость рабочих чертежей основного комплекта В

Лист	Наименование	Примеч.
	Лист согласования	
1	Общие данные	
2	План системы В1(подвал)	
3	План системы В1 1,2,3 этаж	
4	АксонOMETрическая схема В1, узел "Б", узел "А"	
5	Узел герметизации ввода трубопроводов В1 в здание	

Ведомость ссылочных и прилагаемых документов

Обозначение	Наименование	Примеч.
	Ссылочные документы	
СП 30.13330.2016	Внутренний водопровод и канализация зданий	
СНиП 2-08-01	Жилые здания	
СП 73.13330.2016	Внутренние санитарно-технические системы зданий	
	Прилагаемые документы	
10-24-19-МКД-В	Спецификация изделий и материалов	Лист 1

Технические решения, принятые в рабочих чертежах, соответствуют требованиям экологических, санитарно-гигиенических, противопожарных и других норм, действующих на территории Российской Федерации, обеспечивают безопасность для жизни и здоровья людей, эксплуатацию объекта при соблюдении предусмотренных рабочими чертежами мероприятий.

Главный инженер проекта Е.Н. Григоркина



1. Проект разработан на основании задания на проектирование. Проектом предусматривается:
- прокладка трубопроводов системы В1 из стальных и полипропиленовых труб
 - 2. Места расположения объекта - 2. Чистополь РТ
 - 3. Водоснабжение предусматривается - от наружной сети водоснабжения. Ввод водопровода в здание через техническое подполье. Подсоединение внутренней системы к наружной сети через водомерный узел, расположенный в техническом подполье. Водоснабжение- хозяйственно-питьевого назначения. Системы В1 с нижней разводкой.
 - 4. Монтаж санитарно-технических систем производить в соответствии со СН и П 30501-85 "Внутренние санитарно-технические системы"

Расстояние между опорами (хомутами) подвижными и неподвижными определяется согласно следующей таблицы

Разница температур t, К	Диаметр трубы, мм									
	16	20	25	32	40	50	63	75	90	
	Интервал между креплениями, см									
0	70	70	105	125	140	165	190	205	200	
20	50	60	75	90	100	120	140	150	160	
30	50	60	75	90	100	120	140	150	160	
40	50	60	70	80	90	110	130	140	150	
50	50	60	70	80	90	110	130	140	150	
60	50	55	65	75	85	100	115	125	140	
70	50	50	60	70	80	95	105	115	125	

Опоры (хомуты) вертикальных трубопроводов устанавливаются не реже чем через 1 метр для трубопроводов наружного диаметра до Ø 32мм и не реже, чем через 15 м для труб большего диаметра

Предусмотреть установку противопожарных муфт на каждый стояках водопровода перед перекрытием. Противопожарные муфты для пластиковых труб водопроводов устанавливаются для предотвращения распространения огня между этажами. Проведена регламентирующие порядок проведения работ и необходимость установки манжет на ПВХ отражены в СП 40-107-2003 и СП 40-102-2000.

10-24-19-МКД-В									
Капитальный ремонт многоквартирного дома по ул. Беделя, д.65, г.Чистополь РТ									
И.И.	Копиун	Лист	№ док.	Подпись	Дата	Ремонт системы водоснабжения		Стация	Лист
									1
						Общие данные		ООО "СК"РОТОР"	
Г.И.П.									
Инженер									
Инженер									
Инженер									
Инженер									
Инженер									
Инженер									
Инженер									
Инженер									
Инженер									
Инженер									
Инженер									
Инженер									
Инженер									
Инженер									
Инженер									
Инженер									
Инженер									
Инженер									
Инженер									
Инженер									
Инженер									
Инженер									
Инженер									
Инженер									
Инженер									
Инженер									
Инженер									
Инженер									
Инженер									
Инженер									
Инженер									
Инженер									
Инженер									
Инженер									
Инженер									
Инженер									
Инженер									
Инженер									
Инженер									
Инженер									
Инженер									
Инженер									
Инженер									
Инженер									
Инженер									
Инженер									
Инженер									
Инженер									
Инженер									
Инженер									
Инженер									
Инженер									
Инженер									
Инженер									
Инженер									
Инженер									
Инженер									
Инженер									
Инженер									
Инженер									
Инженер									
Инженер									
Инженер									
Инженер									
Инженер									
Инженер									
Инженер									
Инженер									
Инженер									
Инженер									
Инженер									
Инженер									
Инженер									
Инженер									
Инженер									
Инженер									
Инженер									
Инженер									
Инженер									
Инженер									
Инженер									
Инженер									
Инженер									
Инженер									
Инженер									
Инженер									
Инженер									
Инженер									
Инженер									
Инженер									
Инженер									
Инженер									
Инженер									
Инженер									
Инженер									
Инженер									
Инженер									
Инженер									
Инженер									
Инженер									
Инженер									
Инженер									
Инженер									
Инженер									
Инженер									
Инженер									
Инженер									
Инженер									
Инженер									
Инженер									
Инженер									
Инженер									
Инженер									
Инженер									
Инженер									
Инженер									
Инженер									
Инженер									
Инженер									
Инженер									
Инженер									
Инженер									
Инженер									
Инженер									
Инженер									
Инженер									
Инженер									
Инженер									
Инженер									
Инженер									
Инженер									
Инженер									
Инженер									
Инженер									
Инженер									
Инженер									
Инженер									
Инженер									
Инженер									
Инженер									
Инженер									
Инженер									
Инженер									
Инженер									
Инженер									
Инженер									
Инженер									
Инженер									
Инженер									
Инженер									
Инженер									
Инженер									
Инженер									
Инженер									
Инженер									
Инженер									
Инженер									
Инженер									
Инженер									
Инженер									
Инженер									
Инженер									
Инженер									
Инженер									
Инженер									
Инженер									


Architectural floor plan of a building. The plan shows a rectangular structure with a staircase on the left side. The overall dimensions are 19020 (width) by 8170 (depth). The plan is divided into several rooms and corridors, with labels indicating room numbers and dimensions.

Room labels and dimensions:

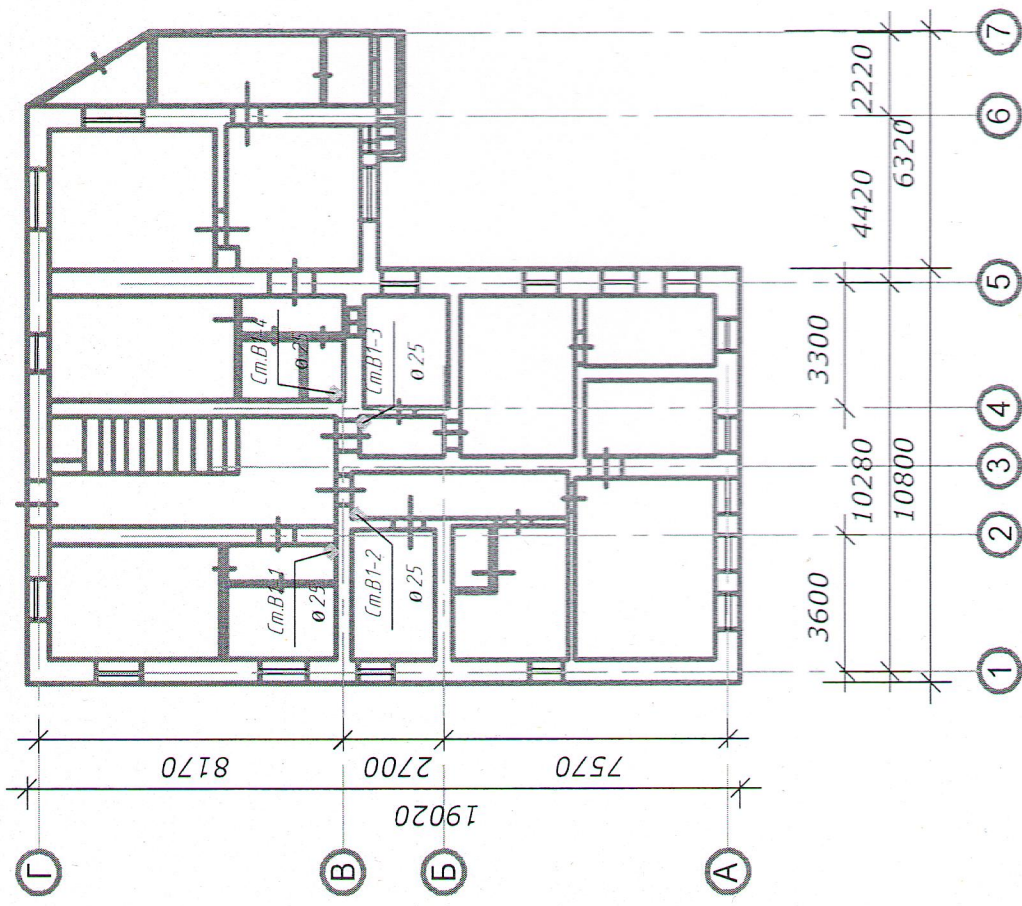
- Room 1: 3600 x 10280
- Room 2: 2700 x 10800
- Room 3: 7570 x 10800
- Room 4: 3300 x 4420
- Room 5: 2220 x 6320
- Room 6: 2220 x 6320
- Room 7: 2220 x 6320

Staircase dimensions: 8170 x 19020

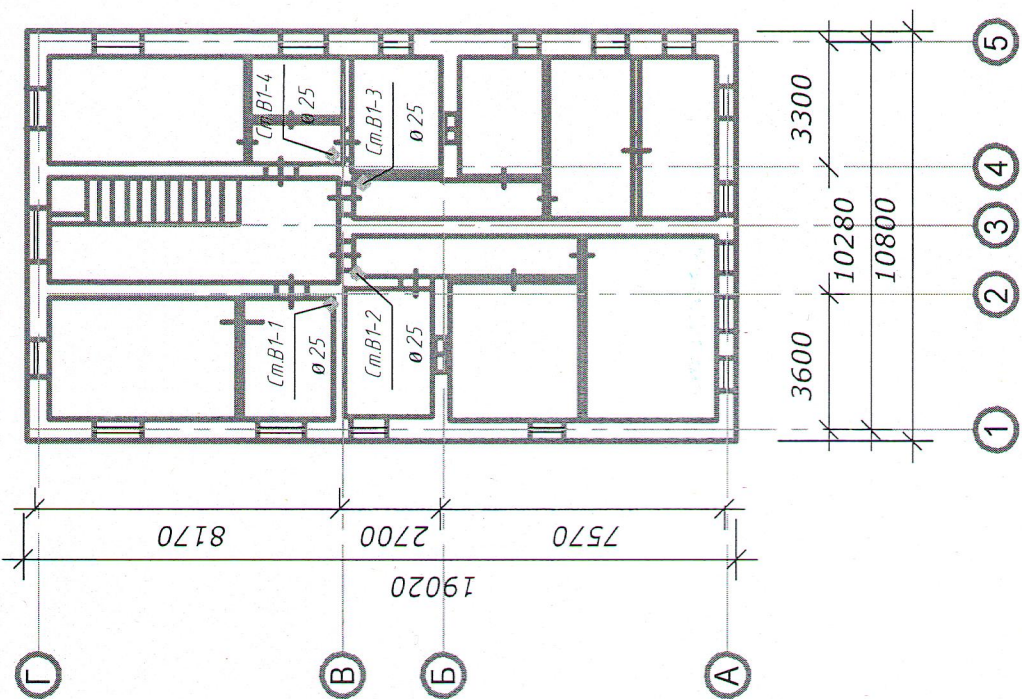
Other dimensions: 19020, 8170, 2700, 7570, 3600, 10280, 10800, 3300, 4420, 2220, 6320.

10-24-19-МКД-В	Капитальный ремонт многоквартирного дома по ул. Беделя д65, 2-Чистополь РТ				Стация	Лист	Листов
					Ремонт системы водоснабжения		
					План системы В1 (подвал)		
Изм.	Колуч.	Лист	№ док.	Подпись	Дата		
							
ГИП				Е.Н. Григоркина			
инженер				А.Ф. Тимергалеев			
Контроль				А.Ф. Тимергалеев			

План 1-го этажа

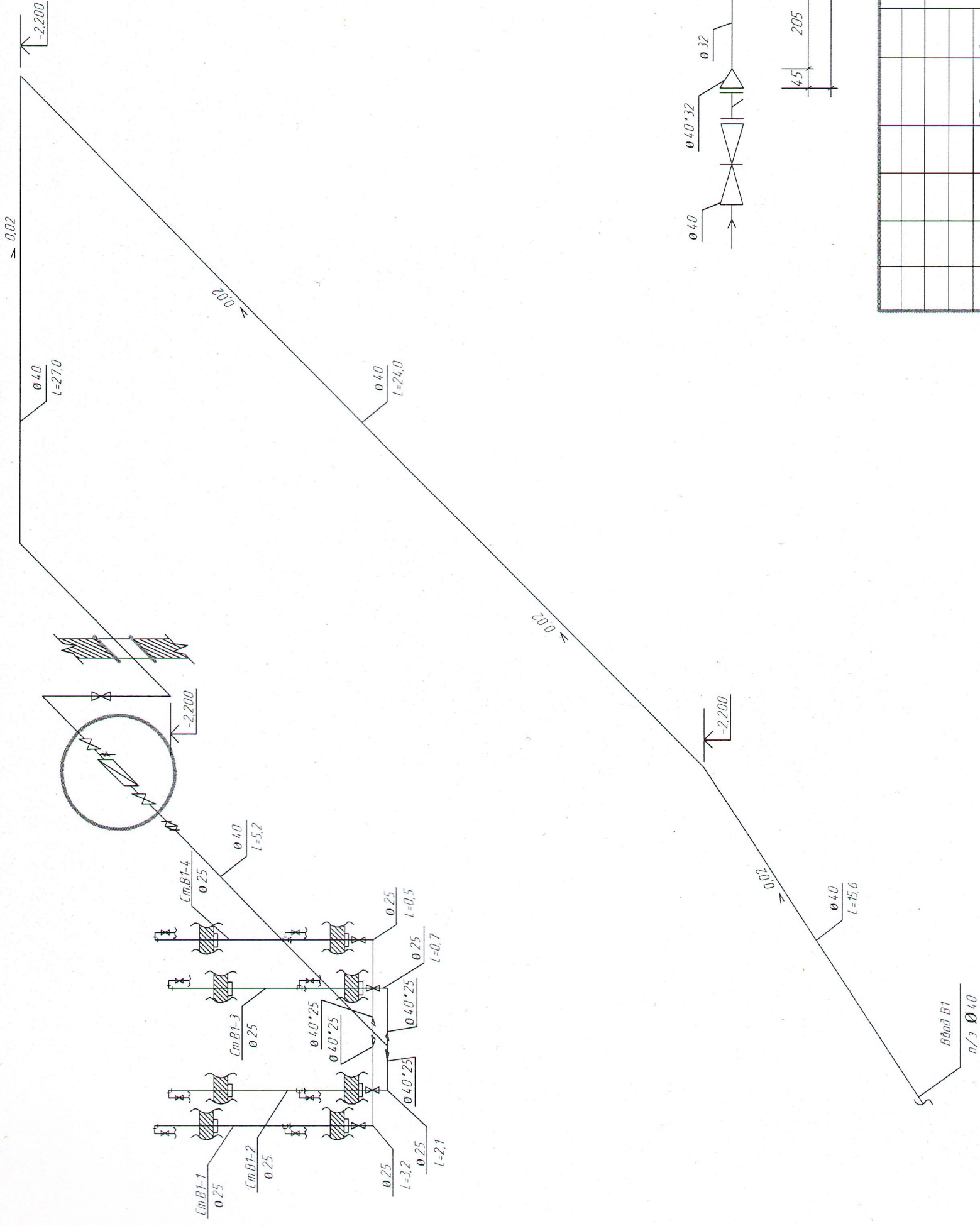


План 2-го этажа

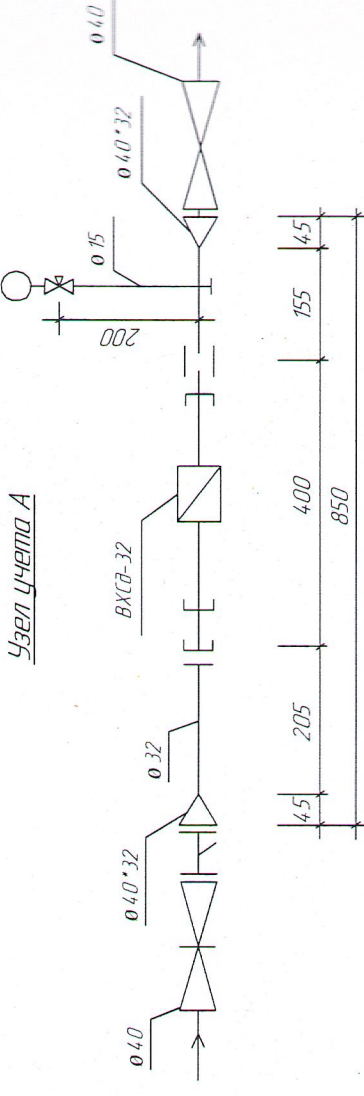


--	--	--	--	--	--	--	--	--	--	--	--	--	--	--	--	--	--	--	--	--	--	--	--	--	--	--	--	--	--	--	--	--	--	--	--	--	--	--	--	--	--	--	--	--	--	--	--	--	--	--	--	--	--	--	--	--	--	--	--	--	--	--	--	--	--	--	--	--	--	--	--	--	--	--	--	--	--	--	--	--	--	--	--	--	--	--	--	--	--	--	--	--	--	--	--	--	--	--	--	--	--	--	--	--	--	--	--	--	--	--	--	--	--	--	--	--	--	--	--	--	--	--	--	--	--	--	--	--	--	--	--	--	--	--	--	--	--	--	--	--	--	--	--	--	--	--	--	--	--	--	--	--	--	--	--	--	--	--	--	--	--	--	--	--	--	--	--	--	--	--	--	--	--	--	--	--	--	--	--	--	--	--	--	--	--	--	--	--	--	--	--	--	--	--	--	--	--	--	--	--	--	--	--	--	--	--	--	--	--	--	--	--	--	--	--	--	--	--	--	--	--	--	--	--	--	--	--	--	--	--	--	--	--	--	--	--	--	--	--	--	--	--	--	--	--	--	--	--	--	--	--	--	--	--	--	--	--	--	--	--	--	--	--	--	--	--	--	--	--	--	--	--	--	--	--	--	--	--	--	--	--	--	--	--	--	--	--	--	--	--	--	--	--	--	--	--	--	--	--	--	--	--	--	--	--	--	--	--	--	--	--	--	--	--	--	--	--	--	--	--	--	--	--	--	--	--	--	--	--	--	--	--	--	--	--	--	--	--	--	--	--	--	--	--	--	--	--	--	--	--	--	--	--	--	--	--	--	--	--	--	--	--	--	--	--	--	--	--	--	--	--	--	--	--	--	--	--	--	--	--	--	--	--	--	--	--	--	--	--	--	--	--	--	--	--	--	--	--	--	--	--	--	--	--	--	--	--	--	--	--	--	--	--	--	--	--	--	--	--	--	--	--	--	--	--	--	--	--	--	--	--	--	--	--	--	--	--	--	--	--	--	--	--	--	--	--	--	--	--	--	--	--	--	--	--	--	--	--	--	--	--	--	--	--	--	--	--	--	--	--	--	--	--	--	--	--	--	--	--	--	--	--	--	--	--	--	--	--	--	--	--	--	--	--	--	--	--	--	--	--	--	--	--	--	--	--	--	--	--	--	--	--	--	--	--	--	--	--	--	--	--	--	--	--	--	--	--	--	--	--	--	--	--	--	--	--	--	--	--	--	--	--	--	--	--	--	--	--	--	--	--	--	--	--	--	--	--	--	--	--	--	--	--	--	--	--	--	--	--	--	--	--	--	--	--	--	--	--	--	--	--	--	--	--	--	--	--	--	--	--	--	--	--	--	--	--	--	--	--	--	--	--	--	--	--	--	--	--	--	--	--	--	--	--	--	--	--	--	--	--	--	--	--	--	--	--	--	--	--	--	--	--	--	--	--	--	--	--	--	--	--	--	--	--	--	--	--	--	--	--	--	--	--	--	--	--	--	--	--	--	--	--	--	--	--	--	--	--	--	--	--	--	--	--	--	--	--	--	--	--	--	--	--	--	--	--	--	--	--	--	--	--	--	--	--	--	--	--	--	--	--	--	--	--	--	--	--	--	--	--	--	--	--	--	--	--	--	--	--	--	--	--	--	--	--	--	--	--	--	--	--	--	--	--	--	--	--	--	--	--	--	--	--	--	--	--	--	--	--	--	--	--	--	--	--	--	--	--	--	--	--	--	--	--	--	--	--	--	--	--	--	--	--	--	--	--	--	--	--	--	--	--	--	--	--	--	--	--	--	--	--	--	--	--	--	--	--	--	--	--	--	--	--	--	--	--	--	--	--	--	--	--	--	--	--	--	--	--	--	--	--	--	--	--	--	--	--	--	--	--	--	--	--	--	--	--	--	--	--	--	--	--	--	--	--	--	--	--	--	--	--	--	--	--	--	--	--	--	--	--	--	--	--	--	--	--	--	--	--	--	--	--	--	--	--	--	--	--	--	--	--	--	--	--	--	--	--	--	--	--	--	--	--	--	--	--	--	--	--	--	--	--	--	--	--	--	--	--	--	--	--	--	--	--	--	--	--	--	--	--	--	--	--	--	--	--	--	--	--	--	--	--	--	--	--	--	--	--	--	--	--	--	--	--	--	--	--	--	--	--	--	--	--	--	--	--	--	--	--	--	--	--	--	--	--	--	--	--	--	--	--	--	--	--	--	--	--	--	--	--	--	--	--	--	--	--	--	--	--	--	--	--	--	--	--	--	--	--	--	--	--	--	--	--	--	--	--	--	--	--	--	--	--	--	--	--	--	--	--	--	--	--	--	--	--	--	--	--	--	--	--	--	--	--	--	--	--	--	--	--	--	--	--	--	--	--	--	--	--	--	--	--	--	--	--	--	--	--	--	--	--	--	--	--	--	--	--	--	--	--	--	--	--	--	--	--	--	--	--	--	--	--	--	--	--	--	--	--	--	--	--	--	--	--	--	--	--	--	--	--	--	--	--	--	--	--	--	--	--	--	--	--	--	--	--	--	--	--	--	--	--	--	--	--	--	--	--	--	--	--	--	--	--	--	--	--	--	--	--	--	--	--	--	--	--	--	--	--	--	--	--	--	--	--	--	--	--	--	--	--	--	--	--	--	--	--	--	--	--	--	--	--	--	--	--	--	--	--	--	--	--	--	--	--	--	--	--	--	--	--	--	--	--	--	--	--	--	--	--	--	--	--	--	--	--	--	--	--	--	--	--	--	--	--	--	--	--	--	--	--	--	--	--	--	--	--	--	--	--	--	--	--	--	--	--	--	--	--	--	--	--	--	--	--	--	--	--	--	--	--	--	--	--	--	--	--	--	--	--	--	--	--	--	--	--	--	--	--	--	--	--	--	--	--	--	--	--	--	--	--	--	--	--	--	--	--	--	--	--	--	--	--	--	--	--	--	--	--	--	--	--	--	--	--	--	--	--	--	--	--	--	--	--	--	--	--	--	--	--	--	--	--	--	--	--	--	--	--	--	--	--	--	--	--	--	--	--	--	--	--	--	--	--	--	--	--	--	--	--	--	--	--	--	--	--	--	--	--	--	--	--	--	--	--	--	--	--	--	--	--	--	--	--	--	--	--	--	--	--	--	--	--	--	--	--	--	--	--	--	--	--	--	--	--	--	--	--	--	--	--	--	--	--	--	--	--	--	--	--	--	--	--	--	--	--	--	--	--	--	--	--	--	--	--	--	--	--	--	--	--	--	--	--	--	--	--	--	--	--	--	--	--	--	--	--	--	--	--	--	--	--	--	--	--	--	--	--	--	--	--	--	--	--	--	--	--	--	--	--	--	--	--	--	--	--	--	--	--	--	--	--	--	--	--	--	--	--	--	--	--	--	--	--	--	--	--	--	--	--	--	--	--	--	--	--	--	--	--	--	--	--	--	--	--	--	--	--	--	--	--	--	--	--	--	--	--	--	--	--	--	--	--	--	--	--	--	--	--	--	--	--	--	--	--	--	--	--	--	--	--	--	--	--	--	--	--	--	--	--	--	--	--	--	--	--	--	--	--	--	--	--	--	--	--	--	--	--	--	--	--	--	--	--	--	--	--	--	--	--	--	--	--	--	--	--	--	--	--	--	--	--	--	--	--	--	--	--	--	--	--	--	--	--	--	--	--	--	--	--	--	--	--	--	--	--	--	--	--	--	--	--	--	--	--	--	--	--	--	--	--	--	--	--	--	--	--	--	--	--	--	--	--	--	--	--	--	--	--	--	--	--	--

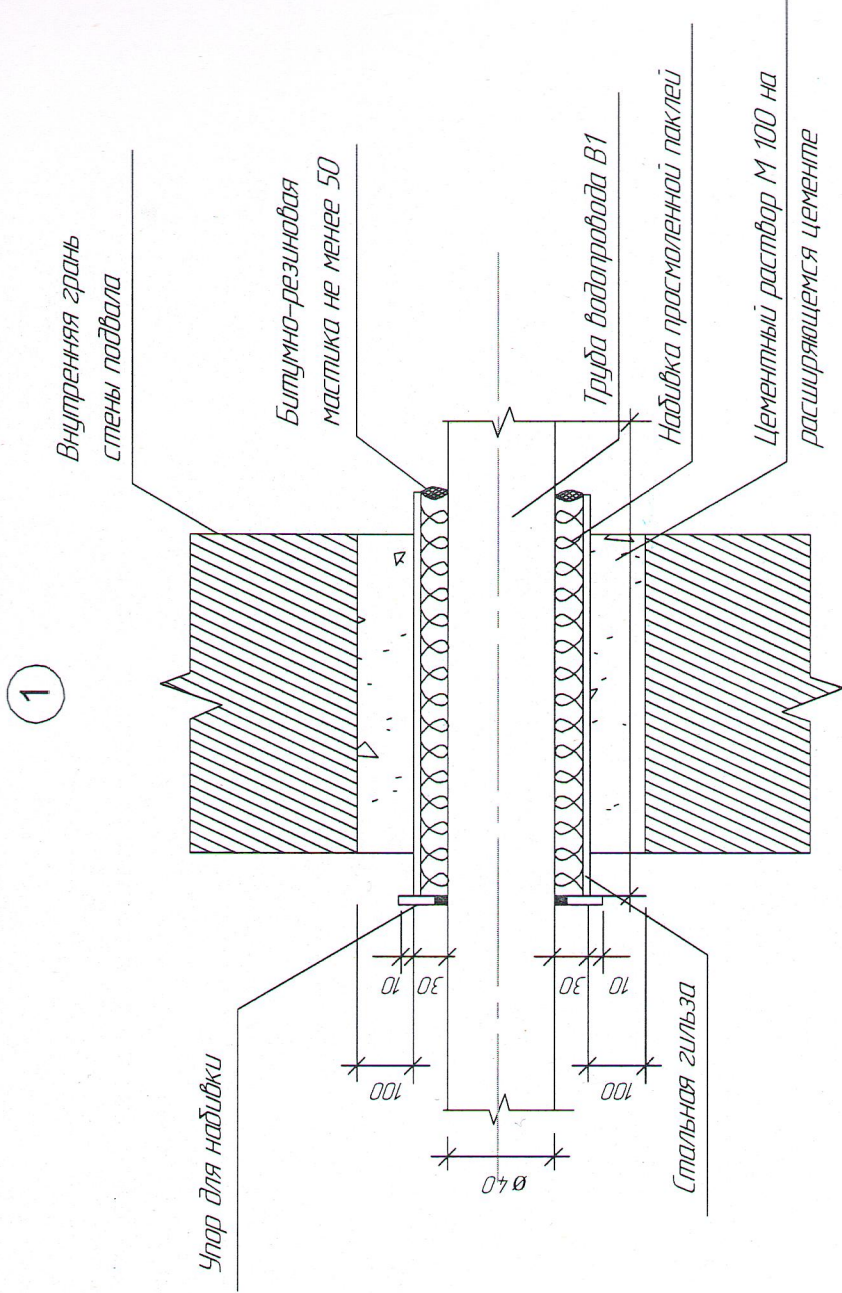
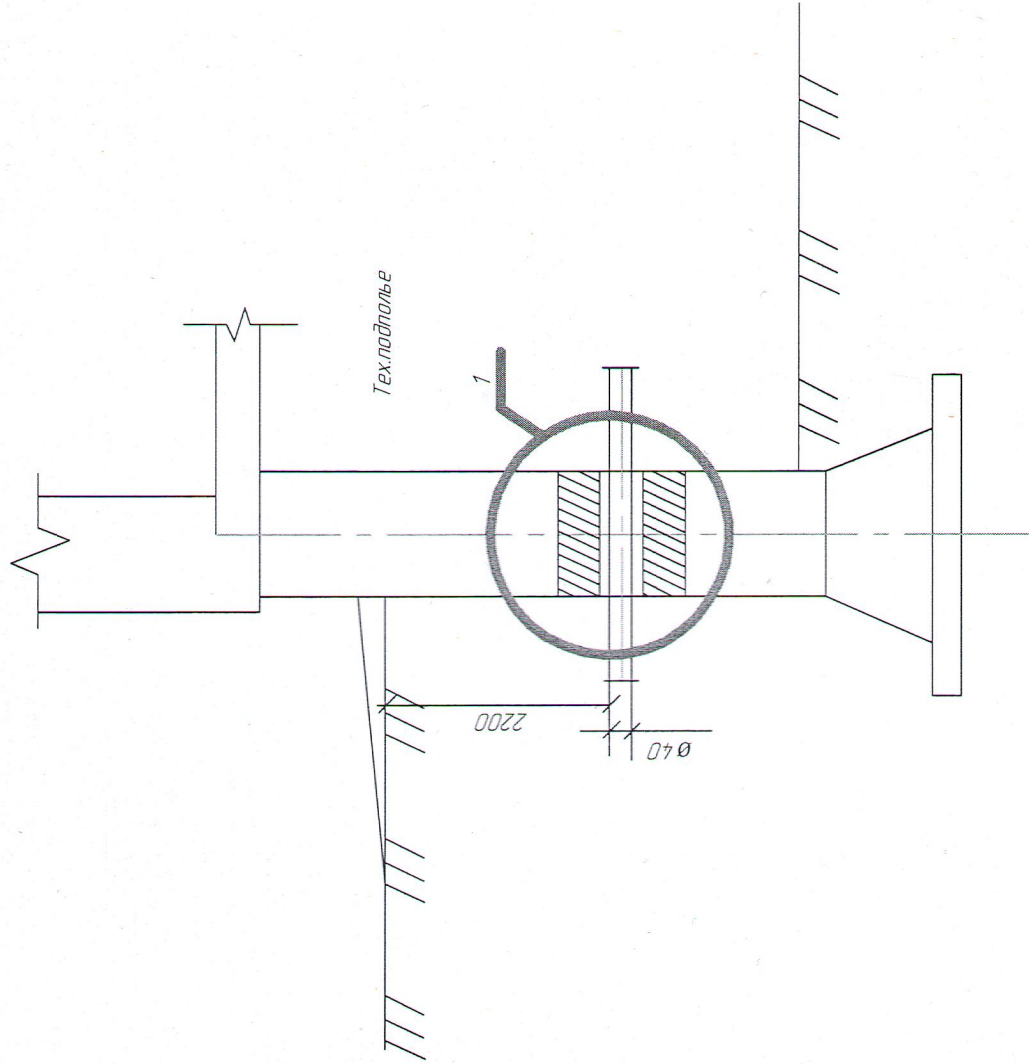
Аксонметрическая схема холодного водоснабжения



Узел учета А

[illegible]

Узел герметизации ввода трубопровода В1 в здание



Спецификация элементов ввода

Поз.	Обозначение	Наименование	Кол.	Масса ед. кг	Примечание
1		Детали			
		Стальная гильза Ø 245(35 П)	1		
		Упор для надвижки	1		
		Материалы			
2.		Цементный раствор М100	0,19		
3.		Надливка просмоленной паклей	0,5		
4.		Зачеканка	0,6		
5.		Занозка	0,5		

10-24-19-МКД-В					
Капитальный ремонт многоквартирного дома по ул. Беделя, д.65, г.Чистополь РТ					
Ремонт системы водоснабжения			Стация	Лист	Листов
Уплотнение ввода водопровода В1 в здание				5	5
			ООО "СК"РОТОР"		

Спецификация изделий материалов

<i>Марка поз</i>	<i>Обозначение</i>	<i>Тип, марка, обозначение</i>	<i>Ед изм.</i>	<i>Количество</i>
	<i>B1</i>			
	<i>Труба полиэтиленовая Д 40</i>	<i>ПЭ 100 SDR 11</i>	<i>м</i>	<i>66,6</i>
	<i>Труба полипропиленовая Д 40</i>	<i>PN 20/50</i>	<i>м</i>	<i>5,2</i>
	<i>Труба полипропиленовая Д 25</i>	<i>PN 20/25</i>	<i>м</i>	<i>22,1</i>
	<i>Труба полипропиленовая Д 20</i>	<i>PN 20/20</i>	<i>м</i>	<i>2,0</i>
	<i>Вентиль Д 15</i>	<i>15 БЗР</i>	<i>шт</i>	<i>8</i>
	<i>Вентиль Д 25</i>	<i>15 БЗР</i>	<i>шт</i>	<i>4</i>
	<i>Вентиль Д 40</i>	<i>15 БЗР</i>	<i>шт</i>	<i>4</i>
	<i>Фильтр сетчатый Д 40</i>	<i>Y222 DANFOSS</i>	<i>шт</i>	<i>1</i>
	<i>Противопожарная муфта Д 25</i>	<i>РТМК -32</i>	<i>шт</i>	<i>4</i>

						<i>10-24-19-МКД-В</i>			
						<i>Капитальный ремонт многоквартирного дома по ул. Бебеля д. 65, г. Чистополь РТ</i>			
<i>Изм.</i>	<i>Колуч.</i>	<i>Лист</i>	<i>№Вок.</i>	<i>Подп.</i>	<i>Дата</i>				
						<i>Ремонт системы водоснабжения</i>	<i>Стадия</i>	<i>Лист</i>	<i>Листов</i>
								<i>1</i>	<i>1</i>
<i>ГИП</i>		<i>Е.Н. Григоркина</i>				<i>Спецификация изделий и материалов</i>	<i>ООО "СК" РОТОР"</i>		
<i>Инженер</i>		<i>АФ. Тимергалиев</i>							
<i>Никондр</i>		<i>АФ. Тимергалиев</i>							